

Utvärdering av ULLs 3-D 2010

Banan bestod av 2 gånger 15 mål (Tabell 1) med lunchrast mellan banorna. Banorna var tänkta att illustrera flera svårigheter som ljus/mörker, höjdskillnad, mark som inte syns hela vägen, korridorer i skog, "fönster" i skog samt öppna fält. Avstånden fördelades relativt jämt över hela skalan för varje skjutpåle samt omväxlande mellan korta och långa. Djuren placerades i relativt naturliga miljöer ex Bison på slätten och Krokodil invid vatten. Mitt intryck under tävlingsdagen var att skyttarna upplevde tävling som rolig.

103 skyttar deltog varav en i motionsklassen, motionärens resultat räknas vanligen inte in. Efter tävlingen sammanställdes de 3090 pilarnas resultat i en tabell för denna utvärdering. Max poängen som kunde uppnås var 320. Skyttarnas totalpoäng varierade mellan 112 och 307 en skytt i HC13 fick högst poäng (Tabell 2 och Figur 2). Inom Compound stilen hade 6 par av skyttar samma poäng, inom klassiskt och långbåge fanns ett par i vardera stilen. Det indikerar en sämre särskiljning inom compound, var banan för lätt för dem?

	Min	Medel	Max	Antal skyttar
Compound	211	267	307	36
Fristil	179	243	295	14
Klassikt	113	212	290	30
Långbåge	112	167	228	22

Tabell 2. Skyttarnas totalpoäng fördelat på skjutstilar. samma data som figur 2.

Lätta mål. Mer än 95% av skyttarna träffade 12 av målen. Lättast var 24 Stående björn (alla skyttar träffade målet!) även den andra ståenden björnen var relativt lätt (3 missar). Mål 28 Järven blev nog onödigt kort eftersom vi inte visste hur stor den var innan. Båda korthållen mål 3 stående kalkoner (6 m) samt mål 20 Bäver (7 m) missade bara 2 skyttar. På fyra av målen fick hälften av skyttarna full poäng (3, Stående kalkon, 9 Björn på alla fyra liten, 20 Bäver och 26 Liggande hjort).

De svåraste målen att träffa var 23 Dovhjort, 19 Mufflon och 6 Stående hjort Där missade 18-19% av pilarna målet. De svåraste målen att få full poäng på var 10 spelande kalkon, 12 varg och 30 älg endast 3-6% av skyttarna fick full poäng på dessa mål. På kalkonen var alla HC skyttar, på vargen var en DK och 3 HC, på älgen var 3 HC, 2 HF och en HLB skyttar.

Om max poäng.

Mål 3 med två kalkoner som hade samma utseende men är troligen från olika årgångar den ena hade 11 p ring den andra inte. Vi strök därför 11p i sekretariatet.

Vargen ser på fotografier ut att sakna inre hjärtringen. Kalkonen är jag osäker på om det finns, en vissförväxlingsrisk med fjädrarna på djuret finns. Älgens 11p ring sitter på en ovanlig plats.

Förslag

Vi bör till kommande tävlingar tydligt ange max poäng på respektive mål. och gärna ta upp Fita regeln att ha en skylt med bild på djuret med markeringar vid väntpålen.

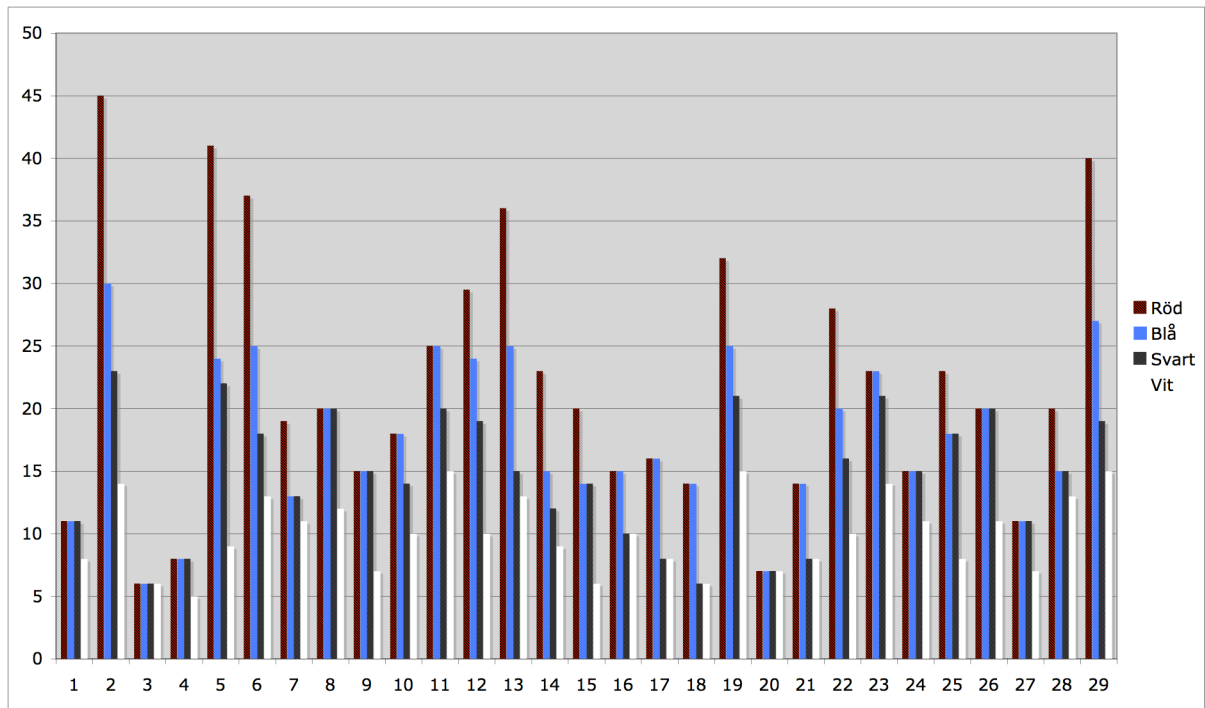
Pris bör lottas ut till en av de med patruller med alla protokoll korrekt och fullständigt ifyllda. Endast patrull 7 och 27 skulle ha kvalificerat sig denna gång. Ofullständighet orsakar svårigheter och tidsförlust i sekretariatet vid justeringar. Hamburgare till alla i patrullen kan väl vara lagom.

Det regnade lite hagel över mål 3 när de sköt på andrasidan vallen, vi bör få de krutskytte skjutbanorna som kan störa avlysta under tävlingstiden kl. 10-16. Lerduva, Skeet, Banorna mot toppen och 600 m banan.

Tabell 1. Mål 1-30, Skjutpålarnas avtånd från målen. Min och max poäng som noterats av skyttarna. För samtliga 103 skyttar i alla klasser anges Medelpoäng per mål, procent av skyttarna som erhöll max* poäng respektive missade* målet. Fetstil markerar höga och låga värden.

Mål DJUR	MIN Poäng	MAX Poäng	MEDEL Poäng	Max* (%)	Miss* (%)
1 Harar sittande stora	0	11	7,5	17%	11%
2 Bison	0	11	7,4	8%	5%
3 Kalkon, stående	0	10	8,7	50%	2%
4 Vildkatter	0	11	8,2	27%	5%
5 Stående hjort TP80	0	10	6,2	22%	16%
6 Hjort, stående	0	10	6,4	28%	18%
7 Björn, stående	0	11	8,4	14%	3%
8 Coyote TC 90	0	10	7,1	35%	11%
9 Björn på alla 4 , små	0	10	8,6	57%	2%
10 Kalkon, spelande	0	11	6,8	3%	2%
11 Hjort, stående HD-10	0	10	6,6	31%	16%
12 Varg	0	11	6,7	4%	15%
13 Björn på alla 4, större	0	10	6,9	27%	9%
14 Rödräv	0	11	6,4	9%	11%
15 Kanadagäss	0	11	7,3	15%	10%
16 Tvättbjörn	0	11	7,5	17%	6%
17 Tjäder röd + blå, Grävling vit +svart	0	11	7,7	17%	11%
18 Vildsvin , javelina	0	11	8,7	28%	3%
19 Muflon SEV	0	11	6,3	9%	18%
20 Bäver	0	11	9,3	48%	2%
21 Krokodil	0	11	9,0	31%	4%
22 Puma	0	10	7,5	44%	9%
23 Dovhjort, Fallow deer	0	11	6,4	8%	19%
24 Vårtsvin	0	11	8,0	16%	6%
25 Björn, stående	5	10	8,2	37%	0%
26 Hjort, liggande	0	10	7,8	50%	11%
27 Bobcat	0	11	5,9	10%	16%
28 Järv	0	11	8,3	17%	1%
29 Elk	0	11	8,0	17%	8%
30 Älg	0	11	7,9	6%	5%
Summa =		320			
Medel =				23%	8%

Figur 1. Skjutavstånden på alla mål och pålar.



Figur 2. Skyttarnas resultat uppdelat på skjutstilarna Compound, Fristil, Klassiskt och Långbåge.

